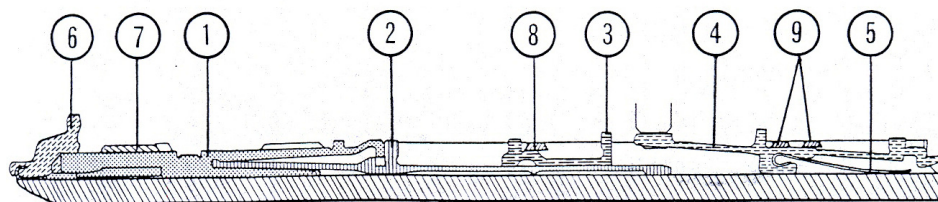
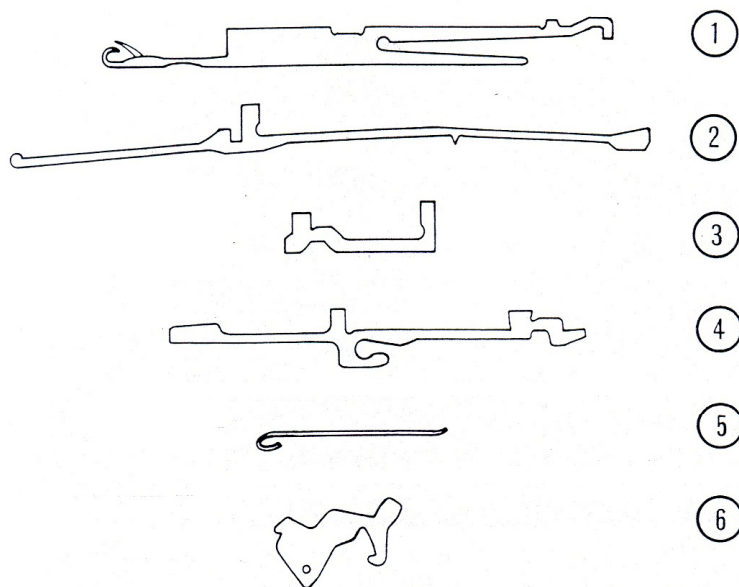


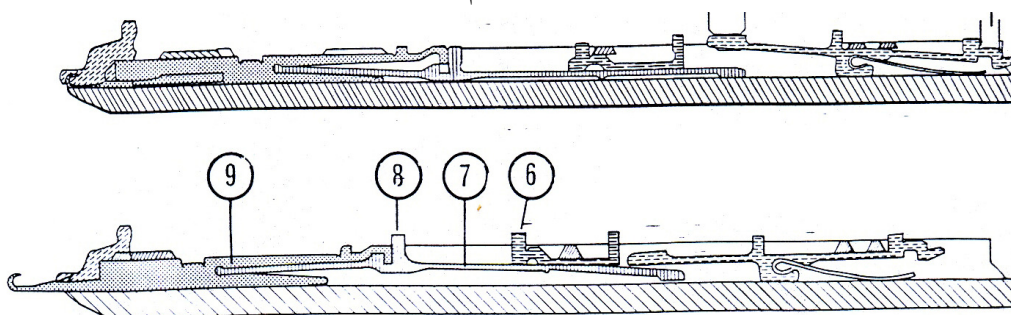
جلسه هفتم: بررسی ماشین تخت باف Stoll

ضمن بررسی مسیر عبور نخ و اجزاء مختلف ماشین از منطقه تغذیه تا تولید با اجزاء، نحوه انتقال حرکت، تنظیمات و تعویض های موجود آنها آشنا شوید.

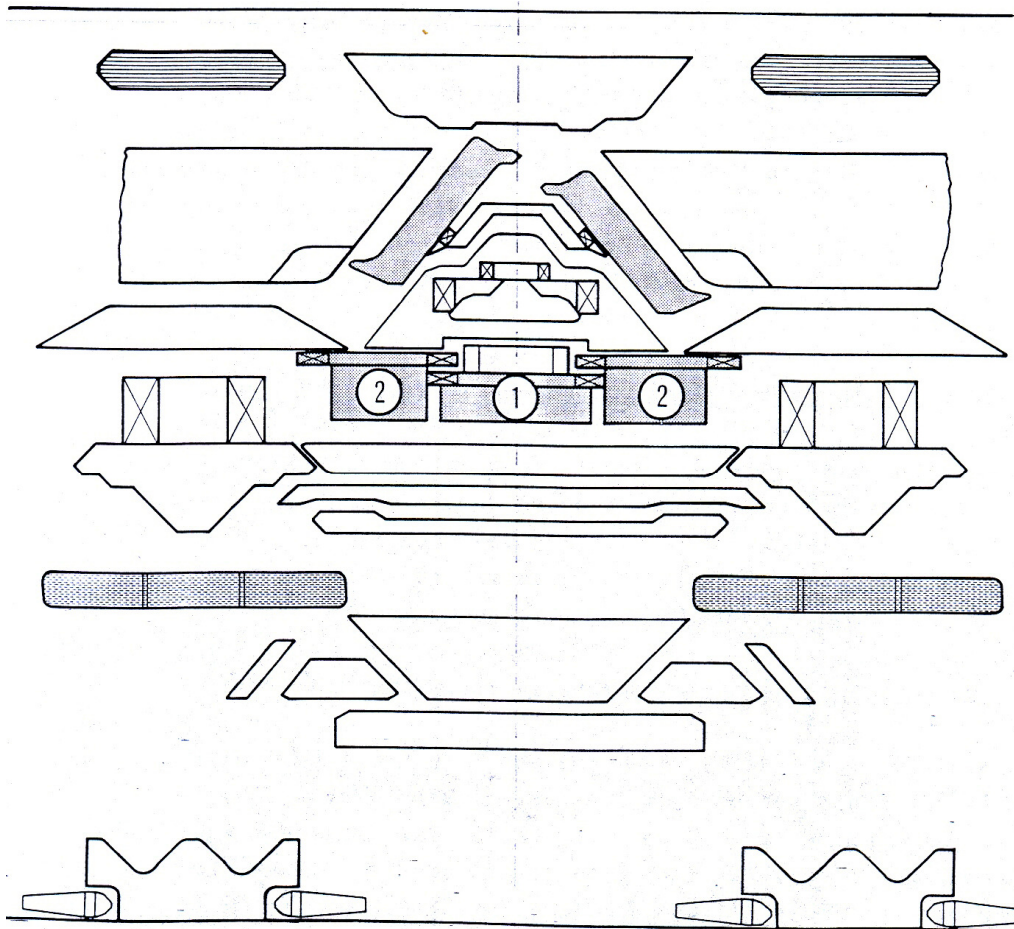
اجزاء اصلی منطقه بافت:



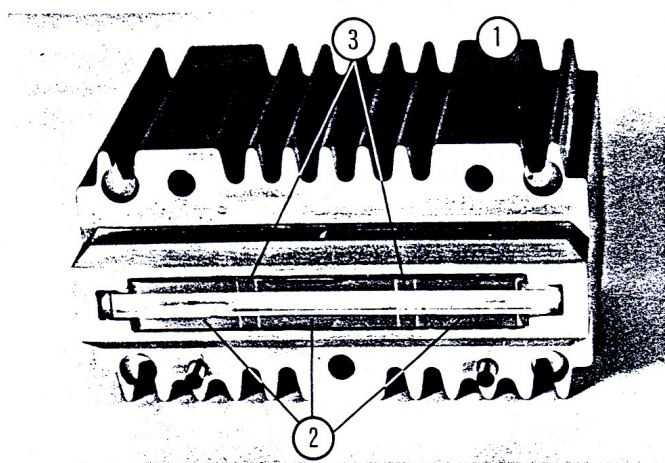
نحوه عملکرد سیستم مغناطیسی:



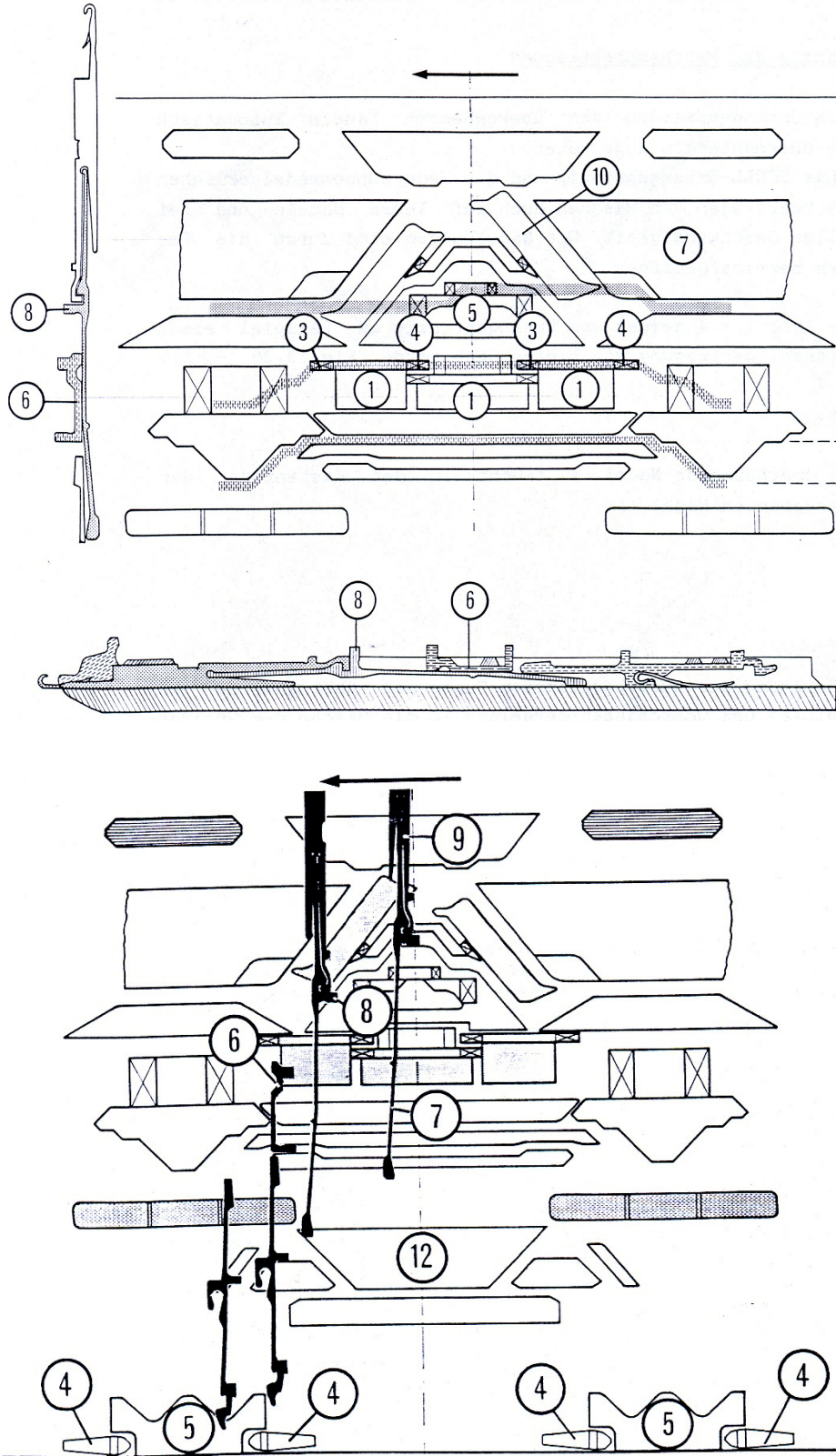
بادامک های ناحیه روکش دستگاه:



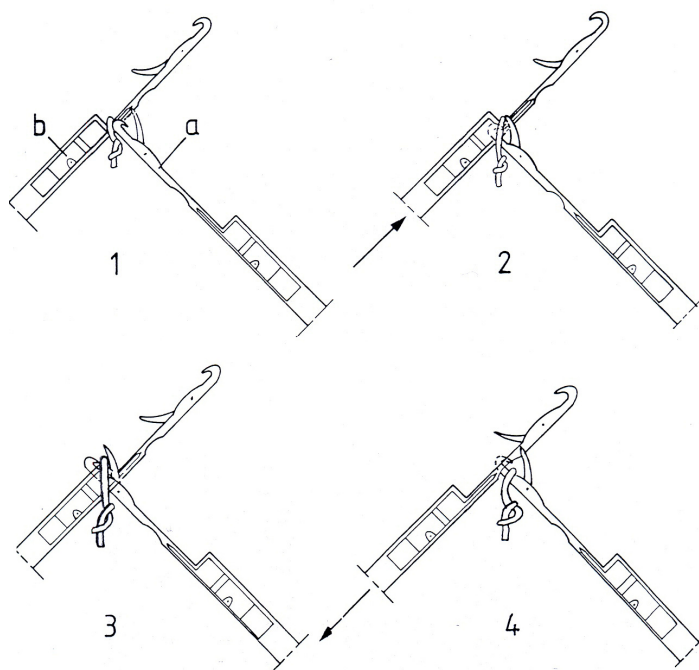
مغناطیس:



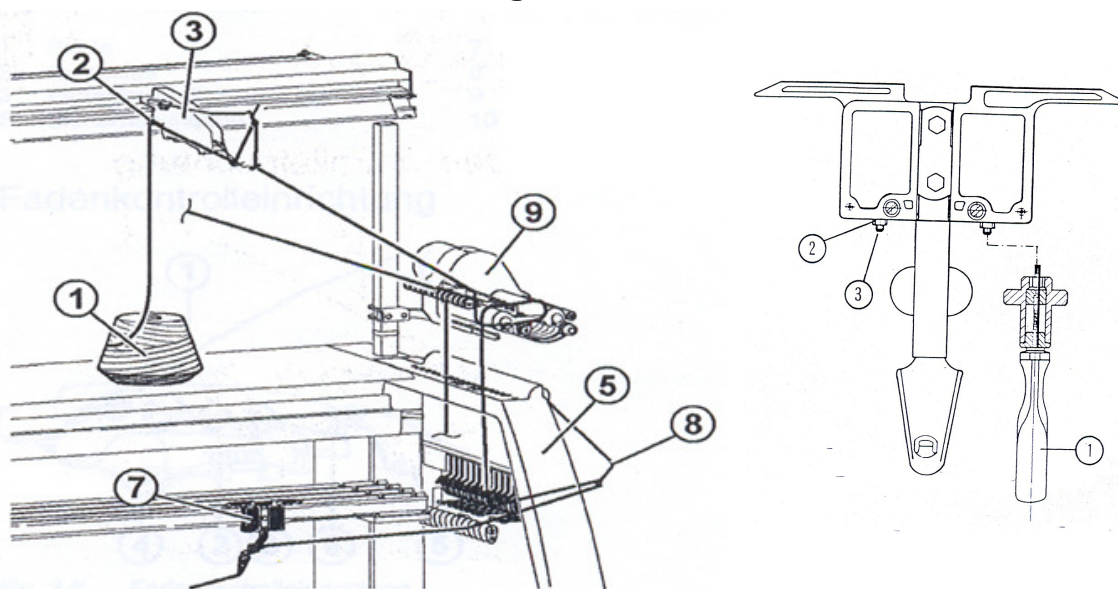
مسیر عبور سوزن و متعلقات آن از بادامک ها:



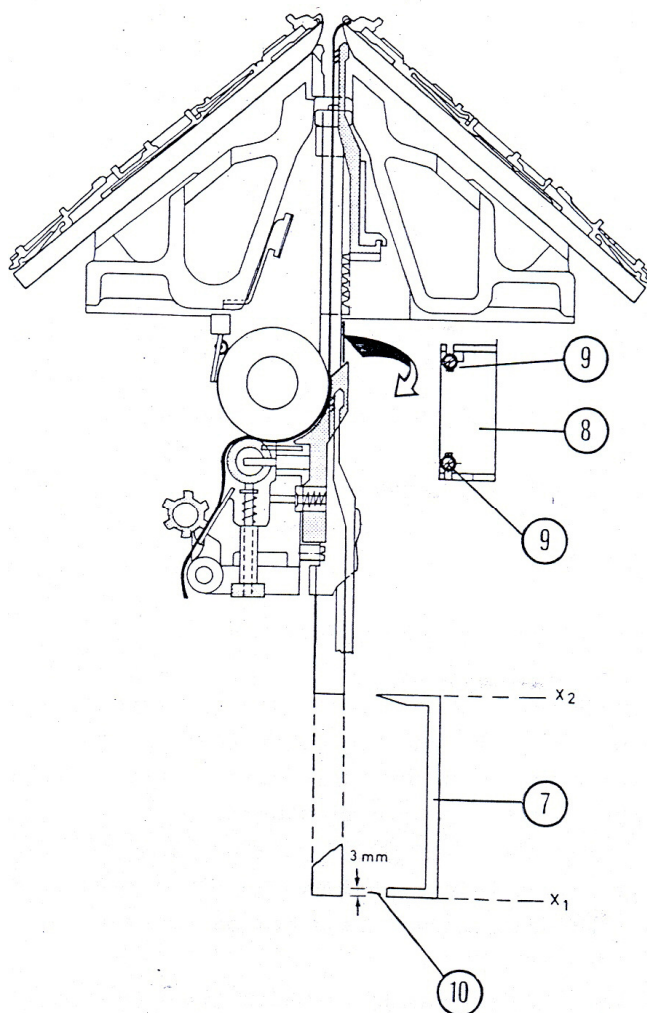
نحوه انتقال حلقه:



ناحیه تغذیه نخ ماشین:



ناحیه برداشت ماشین:



پاسخ دهید:

- ۱- مسیر عبور نخ از منطقه تغذیه نخ تا تولید را رسم نموده و اجزاء موجود در طول مسیر را نام برده و وظیفه هر یک را شرح دهید.
- ۲- تنظیمات موجود ماشین را شرح دهید.
- ۳- قطع کن های ماشین و نحوه عملکرد آنها را شرح دهید.
- ۴- چه قسمت هایی از ماشین توسط صفحه کلید قابل مشاهده و کدام ها قابل تغییر می باشد. (بجز طرح)
- ۵- ده مورد اختلاف دو ماشین تخت باف تمام اتوماتیک با دستی کارگاه را به صورت مختصر بیان نمایید