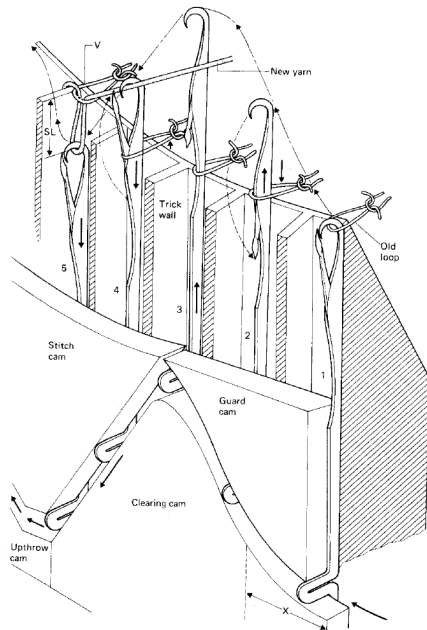


جلسه نهم: ماشین گردباف یک رو سیلندر Falmac:



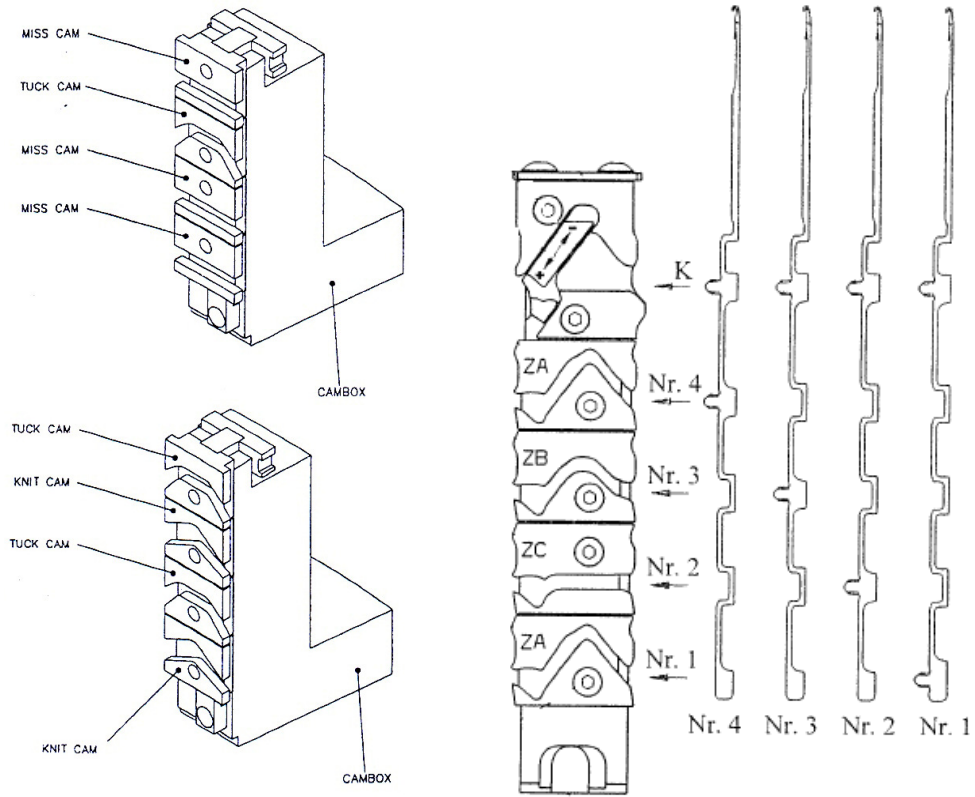
نحوه تشکیل حلقه بر روی ماشین گردباف:

ضمن بررسی مسیر عبور نخ و اجزاء مختلف ماشین های گردباف یکرو سیلندر کارگاه از منطقه تغذیه تا تولید با اجزاء، نحوه انتقال حرکت، تنظیمات و تعویض های موجود آنها آشنا شوید.

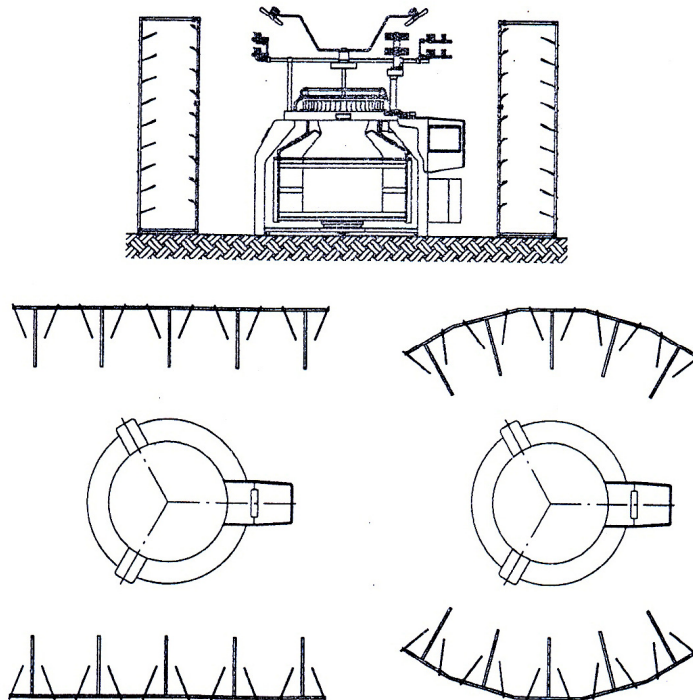
انواع بادامک و حلقه های ایجاد شده توسط آنها:

Wechsel-schloßteil	Symbol/ Strickkurve	Fadenlauf	Bindungs-element	Nadelstellung
<p>ZA</p>	<p>ZA</p>			Stricken
<p>ZB</p>	<p>ZB</p>			Fang (Futter)
<p>ZC</p>	<p>ZC</p>			Rundlauf

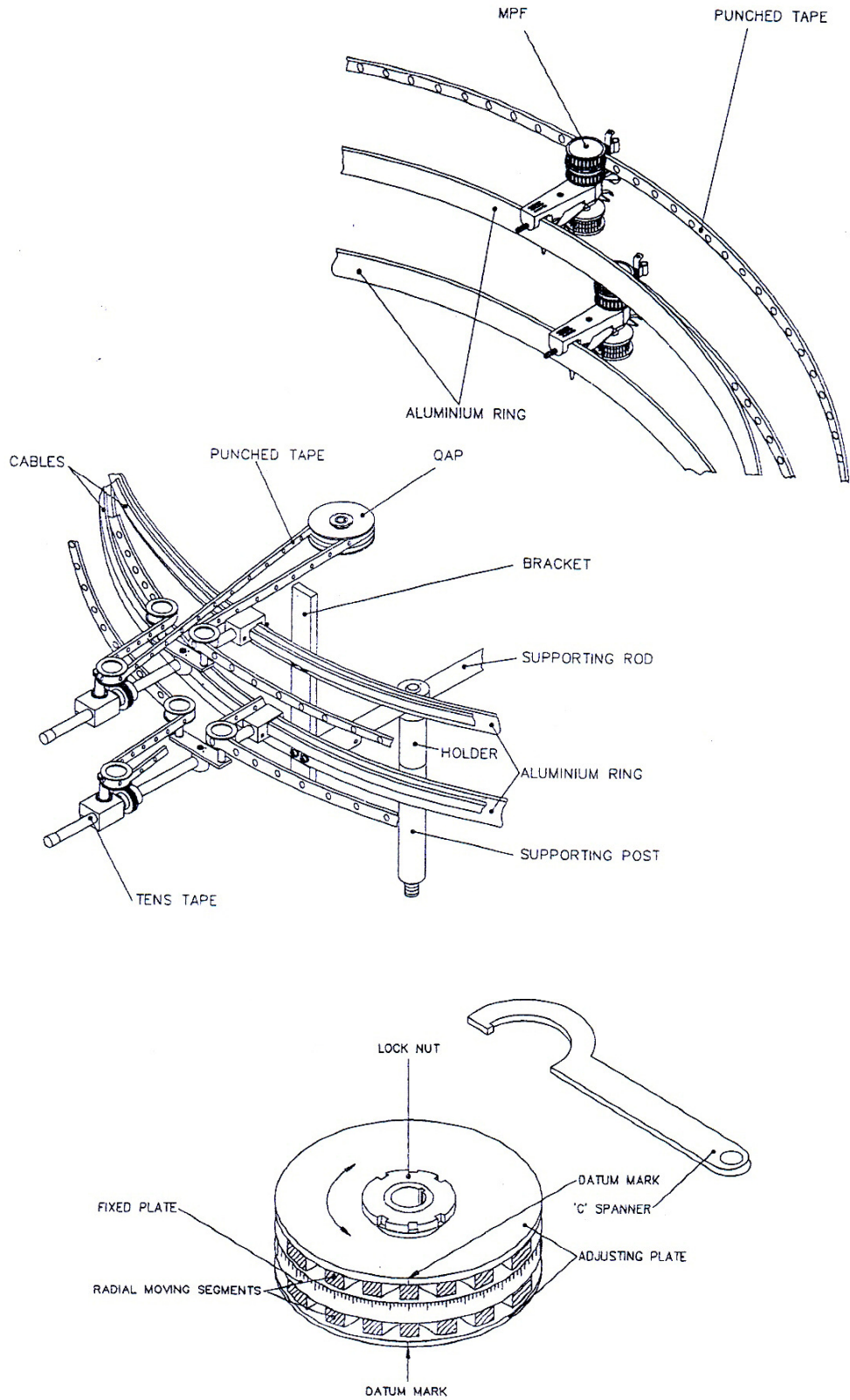
انواع سوزن و بادامک های منطقه بافت



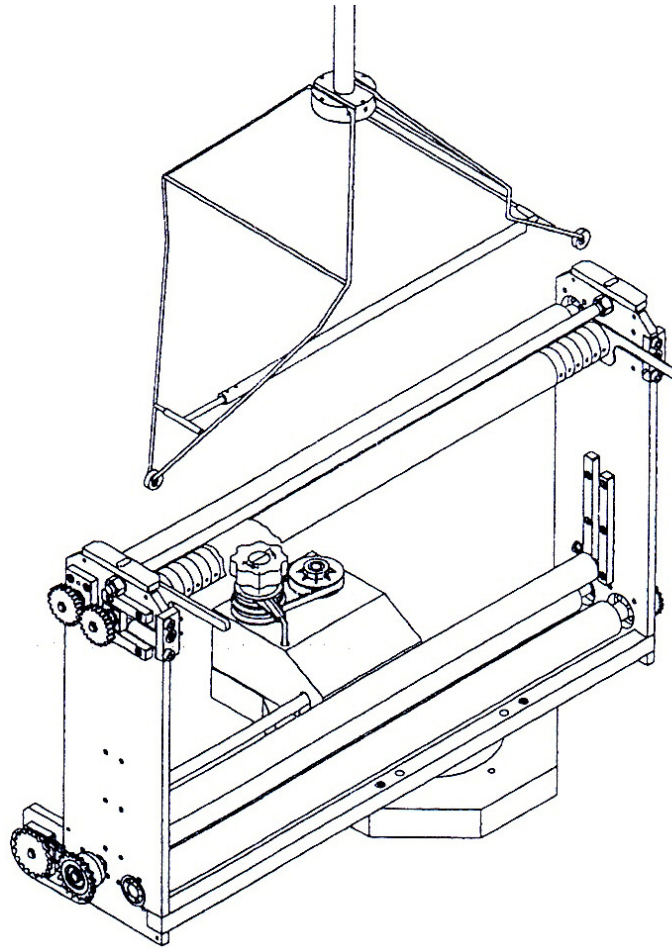
قفسه تغذیه ماشین:



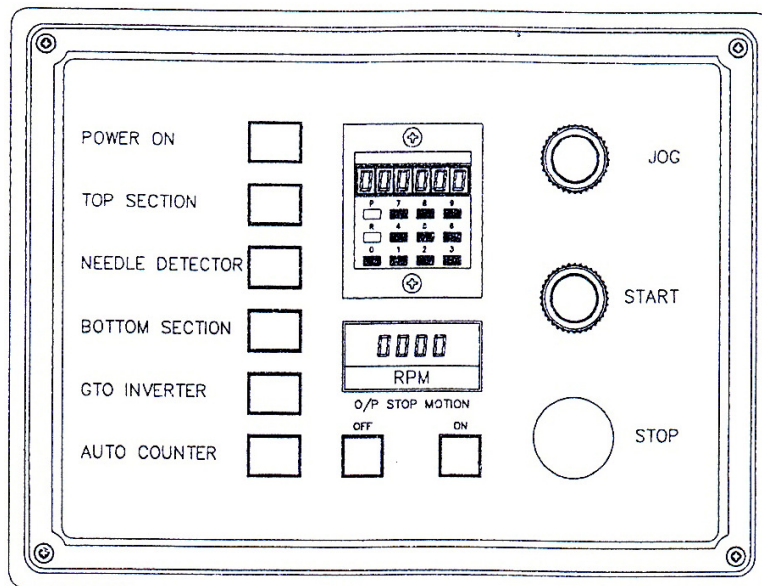
اجزاء قفسه تغذیه ماشین:



ناحیه برداشت ماشین:



صفحه نمایش ماشین:



پاسخ دهید :

در مورد ماشین یکروسیلندر Falmac :

- ۶- مسیر عبور نخ از منطقه تغذیه تا بافت را رسم نموده و اجزاء موجود در طول مسیر را نام برده و وظیفه هر یک را شرح دهید.
- ۷- مسیر عبور پارچه از منطقه بافت تا پیشش را رسم نموده و اجزاء موجود در طول مسیر را نام برده و وظیفه هر یک را شرح دهید.
- ۸- تنظیمات موجود ماشین را شرح دهید.
- ۹- نکات مهم هنگام تعویض طرح بافت را بیان نمایید.
- ۱۰- نحوه روغن کاری ماشین را شرح دهید.
- ۱۱- قطع کن های ماشین و نحوه عملکرد آنها را شرح دهید.
- ۱۲- چه قسمت هایی از ماشین توسط صفحه کلید قابل مشاهده و کدام ها قابل تغییر می باشد.

- ده مورد اختلاف دو ماشین یکروسیلندر کارگاه را به صورت مختصر بیان نمایید.
- ضمن الصاق نمونه ای از بافت دو ماشین تراکم طولی و عرضی و رو و پشت فنی آن را نشان دهید.